



**SAONARA**

# DOLOMITI AMPEZZANE



**25 MARZO 2007**

## **CIASPOLATA AL RIFUGIO SENNES**

Questa piacevole camminata di fine inverno ci porta al rifugio Sennes, nel cuore del parco naturale di Fanes/Sennes, con partenza dalla strada che da Cortina sale a Cima Banche.

Si lasciano le auto nei pressi del caratteristico tornante da dove inizia la forestale che porta alla malga Ra Stua (m.1420).

L'itinerario di salita si svolge interamente su comoda strada forestale e raggiunge dapprima il rifugio malga Ra Stua (m.1668), per poi proseguire fino al bel rifugio Sennes (m.2116), collocato in una stupenda cornice di monti ancora bianchi di neve. Per la salita impiegheremo quasi 3 ore. Il rifugio è aperto anche in questo periodo.

La discesa si effettuerà lungo lo stesso percorso, e ci vorranno 2 ore e mezza circa.

La discesa dalla malga Ra Stua si potrà effettuare per un percorso diverso da quello dell'andata.

N.B. = Se volete, potete effettuare la discesa dal Sennes con lo slittino (però ve lo dovete portare su.....).

Chi vuole può ridurre il percorso fermando la salita alla malga Ra Stua (m.1668) dopo circa 50 minuti dalla partenza. Il rifugio è aperto.

*Informazioni 340 2629281 ORE SERALI – [www.montagnaviva.net](http://www.montagnaviva.net)*

**Luogo e ora di partenza: PARK CENTRO GROSSISITI ORE 6,15**

**Mezzo di trasporto : AUTO PROPRIA**

**Durata : CIRCA 6 ORE COMPLESSIVE**

**Dislivello : CIRCA 700 METRI IN SALITA E DISCESA**

**Difficoltà escursione : FACILE**

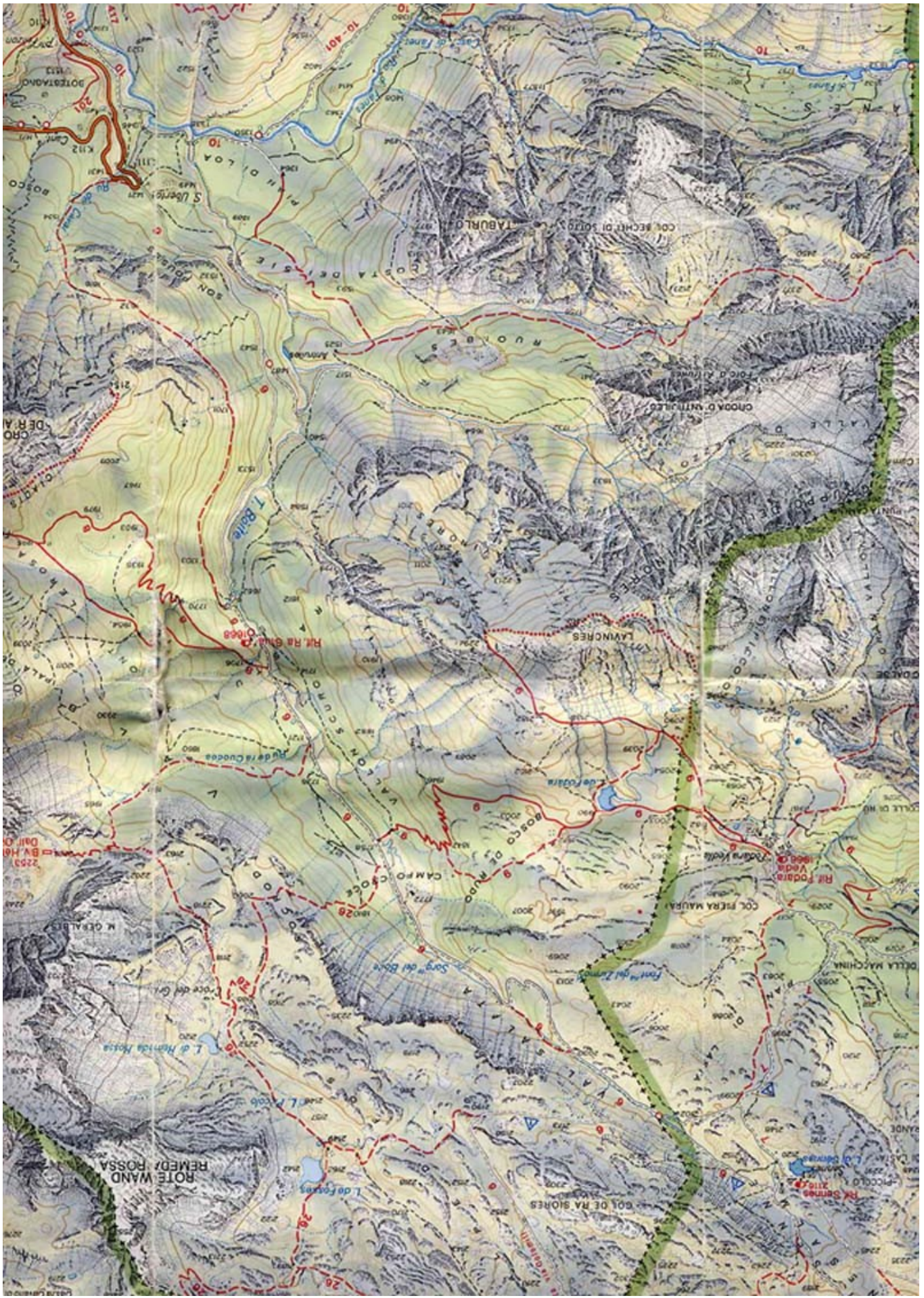
**Ritrovo : PARK INIZIO FORESTALE ORE 9,40**

**Percorso auto : AUTOSTRADA MESTRE/BELLUNO – TAI – CORTINA – BIVIO FORESTALE RA STUA (SS. PER DOBBIACO)**

Tutti possono partecipare alle nostre gite.

Ogni partecipante si impegna a rispettare il programma descritto.

Il capogita accompagnatore avrà la facoltà, a suo giudizio insindacabile, di modificare, sospendere o annullare il programma sopra descritto qualora le condizioni atmosferiche, del luogo o delle persone non consentano il normale e sicuro svolgimento dell'escursione.



This document was created with Win2PDF available at <http://www.win2pdf.com>.  
The unregistered version of Win2PDF is for evaluation or non-commercial use only.