



VIGOLANA



SAONARA

07 FEBBRAIO 2010

RIFUGIO CASAROTA (M.1572)

Una meta facilmente raggiungibile ed alla portata di tutti, semplice e comodo percorso ad anello.

Si lasciano le auto presso il parcheggio del rifugio Paludei (m.1059) che si raggiunge salendo per la strada che porta al passo della Fricca, sopra l'abitato di Centa S.Nicolò.

Si salgono poche centinaia di metri fino a raggiungere località Frisanchi (m.1090) che si lascia sulla propria sx per imboccare, a destra, una forestale che si addentra nel bosco. Si prosegue, lasciando a dx il segnavia 432, fino a raggiungere un bivio al quale si prenderà la traccia di destra in leggera salita. Attorno a q.1285, si passerà accanto alla stazione a valle della teleferica che serve il rif. Casarota per sbucare, poche decine di metri più avanti, sulle tracce del segnavia 442 che sale dal bar del Sindec e che, attraverso una ripida e tortuosa salita, porta infine al rifugio, 1560 m. (ore 2).

Da qui sarebbe possibile raggiungere il Becco di Filadonna (altre 2 ore di cammino), ma la nostra proposta di oggi è più breve e decisamente meno faticosa.

Risalendo poche decine di metri le tracce in direzione della cima, si troverà sulla destra un altro sentiero in discesa che, seguendo il segnavia 432, prima abbastanza rapidamente, poi più dolcemente, si immetterà sulla forestale con la quale si era iniziata l'escursione e che porterà quindi, nuovamente attraverso la località Frisanchi, al rifugio Paludei e alle nostre auto. Ore 1,30 per la discesa.

Informazioni 340 2629281 ORE SERALI – www.montagnaviva.net

Luogo e ora di partenza: PARK CENTRO GROSSISTI ORE 7,00

Mezzo di trasporto : AUTO PROPRIA

Durata : ESCURSIONE da 3 a 4 ore + SOSTE

Dislivello : SALITA 500 M. – DISCESA 500 M.

Difficoltà escursione : E – ciaspe, scarponi, ghette, bastoncini

Ritrovo : Park. Rif. Paludei ore 9,30

Percorso auto : SS.Valsugana – uscita per Levico / Caldonazzo / Centa S.Nicolò (km 140)

Tutti possono partecipare alle nostre gite. Ogni partecipante si impegna a rispettare il programma descritto.

Il capogita ha la facoltà ed il dovere, a suo giudizio insindacabile, di modificare, sospendere o annullare il programma sopra descritto qualora le condizioni atmosferiche, del luogo o delle persone non consentano il normale e sicuro svolgimento della gita. Ogni partecipante è ritenuto consapevole del programma descritto nella presente locandina, e solleva il capogita e l'associazione da ogni responsabilità civile e penale per incidenti ed infortuni che gli possono capitare durante la gita.

QUESTIONARIO DI GRADIMENTO

Ci piacerebbe conoscere il tuo parere sulla gita _____ svolta il _____

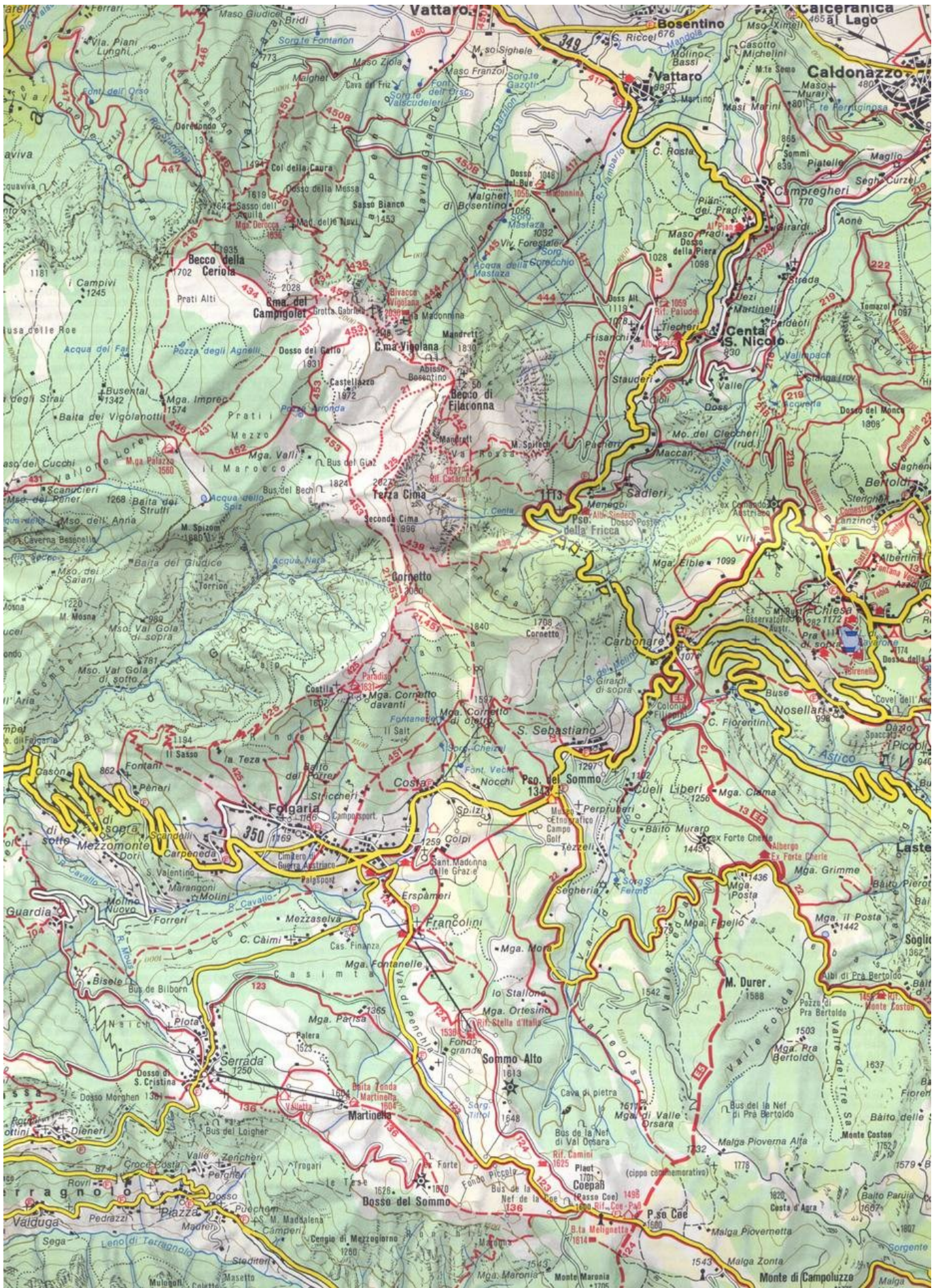
<u>Bellezza del paesaggio</u>	STUPENDA	BELLA	MEDIOCRE	PESSIMA
<u>Difficoltà tecnica del percorso</u>	FACILE	ADEGUATA	IMPEGNATIVA	TROPPO DIFFICILE
<u>Impegno fisico</u>	FACILE	ADEGUATO	IMPEGNATIVO	TROPPO DIFFICILE
<u>Logistica (trasferimenti, impianti)</u>	OTTIMA	ADEGUATA	DISAGEVOLE	PESSIMA
<u>Pernottamento (vitto e alloggio)</u>	OTTIMO	ADEGUATO	SCARSO	PESSIMO
<u>Costi</u>	BUONI	ACCETTABILI	ELEVATI	ESAGERATI
<u>Episodi particolari che vi hanno colpito</u>				
<u>Giudizio complessivo</u>	BUONO	SUFFICIENTE	SCARSO	NEGATIVO

Questo questionario rimarrà del tutto anonimo e facoltativo.

Servirà ad aiutare gli organizzatori ad adeguare al meglio le gite alle esigenze dei partecipanti.

Potete consegnare il foglio a Ennio, Francesca, Fermino, Susanna, oppure lasciarlo in sede il giovedì successivo alla gita.

*Grazie per la collaborazione
MONTAGNA VIVA*



This document was created with Win2PDF available at <http://www.win2pdf.com>.
The unregistered version of Win2PDF is for evaluation or non-commercial use only.